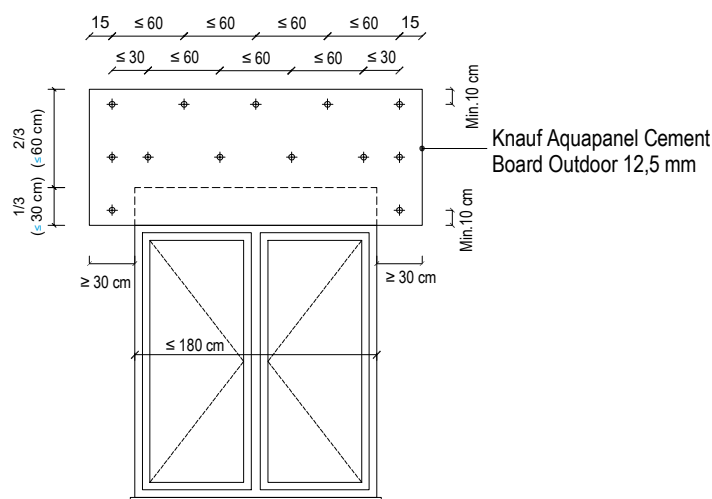


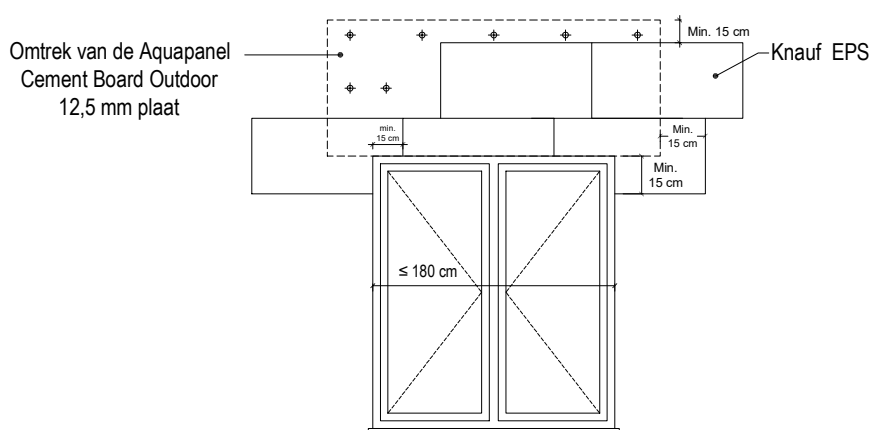
### ■ Vooraanzicht - Plaatsing van de Knauf Aquapanel plaat



Opmerkingen :

- \* Houd bij het plaatsen van de Aquapanel plaat rekening met de 1/3 - 2/3 verhouding tussen het deel dat het rolluik afdekt en het deel dat steunt op de ondergrond en/of de EPS HD isolatie.
- \* Raadpleeg de volgende bijkomende details: P322.be-FE-V4 et P322.be-FE-V5 beschikbaar op onze site <https://Knauf.be/nl>

### ■ Vooraanzicht - Plaatsing van de Knauf EPS isolatie hier tegenaan



#### Info

Deze details zijn principeschetsen die in functie van de reële situatie op de werf aangepast moeten worden. Het uiteindelijke detail op de werf zal bestudeerd worden om koudebruggen te vermijden. De firma Knauf staat garant voor haar producten en systemen op voorwaarde dat deze volgens de richtlijnen van de overeenkomstige technische fiches, de eventuele Algemeen Technische Goedkeuringen en volgens de regels der kunst toegepast worden.